



GR-60

ΦΟΡΗΤΟ ΕΠΑΝΑΦΟΡΤΙΖΟΜΕΝΟ ΦΩΤΙΣΤΙΚΟ ΟΙΚΙΑΣ



ΤΕΧΝΙΚΑ ΧΑΡΑΚΤΗΡΙΣΤΙΚΑ

ΤΑΣΗ ΤΡΟΦΟΔΟΣΙΑΣ	220-240V AC/50-60Hz
ΜΕΓΙΣΤΗ ΚΑΤΑΝΑΛΩΣΗ ΙΣΧΥΟΣ	3VA
ΜΠΑΤΑΡΙΑ (Ni-Cd)	3,6V/1Ah
ΠΡΟΣΤΑΣΙΑ ΜΠΑΤΑΡΙΑΣ	Από υπερφόρτιση και βαθειά εκφόρτιση
ΕΝΔΕΙΚΤΙΚΟ - ΧΕΙΡΙΣΤΗΡΙΟ	Ενδεικτικό LED φόρτισης μπαταρίας, πλήκτρο ελέγχου (TEST)
ΧΡΟΝΟΣ ΦΟΡΤΙΣΗΣ	24 ώρες
ΑΥΤΟΝΟΜΙΑ (ρυθμιζόμενη)	4-14 ώρες
ΠΗΓΗ ΦΩΤΙΣΜΟΥ	12 λευκά LED
ΦΩΤΕΙΝΟΤΗΤΑ	δίκτυο: 40lm / εφεδρεία: 23-80lm (μέγιστη)
ΒΑΘΜΟΣ ΠΡΟΣΤΑΣΙΑΣ ΠΕΡΙΒΛΗΜΑΤΟΣ	IP20
ΚΑΤΑΣΚΕΥΑΖΕΤΑΙ ΣΥΜΦΩΝΑ ΜΕ	EN 60598-1, EN 60598-2-4, EN 55015, EN 61547, EN 61000-3-2, EN 61000-3-3
ΠΕΡΙΟΧΗ ΘΕΡΜΟΚΡΑΣΙΑΣ ΛΕΙΤΟΥΡΓΙΑΣ	5 έως 40 °C
ΣΧΕΤΙΚΗ ΥΓΡΑΣΙΑ	μέχρι 95%
ΥΛΙΚΟ ΚΑΤΑΣΚΕΥΗΣ	Bayblend FR3010, διάφανο polycarbonate
ΕΞΩΤΕΡΙΚΕΣ ΔΙΑΣΤΑΣΕΙΣ	225 x 77 x 58 mm
ΤΥΠΙΚΟ ΒΑΡΟΣ	470gr
ΕΓΓΥΗΣΗ	3 χρόνια (1 χρόνο για την μπαταρία)

**Ευχαριστούμε που επιλέξατε ένα Ελληνικό προϊόν της Olympia Electronics
"ΠΙΣΤΕΥΟΥΜΕ ΣΤΗΝ ΕΛΛΑΔΑ - ΠΑΡΑΓΟΥΜΕ ΣΤΗΝ ΕΛΛΑΔΑ"**

ΓΕΝΙΚΑ

Η συσκευή αποτελείται από δύο μέρη, τη βάση και το αποσπώμενο φορητό τμήμα. Η βάση λειτουργεί ως φορτιστής. Πηγή φωτός του φωτιστικού είναι λευκά LEDs υψηλής φωτεινότητας, τα οποία ανάβουν είτε με παροχή από το δίκτυο όταν το φωτιστικό είναι στη βάση του, είτε από τη μπαταρία όταν είναι εκτός βάσης.

Η συσκευή παρέχει δυνατότητα ρύθμισης της φωτεινότητας με τη χρήση του πλήκτρου ελέγχου. Με το ίδιο πλήκτρο μπορείτε να ενεργοποιήσετε ή να απενεργοποιήσετε το φωτιστικό.

Το φωτιστικό διαθέτει επίσης ειδικό αισθητήρα νυχτός για να ανάβει μόνο τη νύχτα. Το αισθητήριο αυτό είναι αρχικά απενεργοποιημένο, μπορεί όμως να ενεργοποιηθεί με απλό χειρισμό που περιγράφεται στη συνέχεια.

Τοποθέτηση-Χρήση

Η συσκευή μπορεί να στηριχθεί στον τοίχο ή να τοποθετηθεί επάνω σε έπιπλο, ενώ αποσπώντας το φωτιστικό από τη βάση του, το θέτετε σε εφεδρική λειτουργία και μπορείτε να το μετακινήσετε κρατώντας το από το χερουλάκι.

Τοποθετήστε ξανά το φωτιστικό στο φορητό του, για να φορτίσετε τη μπαταρία (σχήμα 1).

Πρώτη Φόρτιση

Αφού συνδέσετε το φωτιστικό στην πρίζα για πρώτη φορά, θα πρέπει να περιμένετε τουλάχιστον 15 λεπτά για να τεθεί αυτό σε

λειτουργία.

Για να αποδώσει την πλήρη του αυτονομία, θα πρέπει να φορτίσετε τη μπαταρία, για τουλάχιστον 24 ώρες. Ένδειξη της φόρτισης είναι το πράσινο ενδεικτικό, που φαίνεται πίσω από το κρύσταλλο.

Λειτουργία διακοπής

Για να ενεργοποιήσετε το φωτιστικό πιέστε το πλήκτρο ελέγχου στιγμιαία. Για να απενεργοποιήσετε το φωτιστικό πιέστε πάλι το πλήκτρο ελέγχου στιγμιαία. Η ρύθμιση αποθηκεύεται αυτόματα στην μνήμη της συσκευής. Διαφορετικός τρόπος λειτουργίας (ενεργοποίηση ή απενεργοποίηση) μπορεί να επιλεγεί όταν η συσκευή φορτίζει ή όταν αφαιρεθεί από τη βάση (ή κατά τη διάρκεια διακοπής ρεύματος) χρησιμοποιώντας το πλήκτρο ελέγχου. Για παράδειγμα, για να κάνετε τη συσκευή να φωτίσει όταν είναι στη βάση της (φόρτιση) επίσης φωτίζει όταν αφαιρεθεί από τη βάση (ή κατά τη διάρκεια διακοπής ρεύματος), κάντε τα εξής:

1. Τοποθετήστε τη συσκευή στη βάση και βεβαιωθείτε ότι φορτίζει (το πράσινο LED είναι αναμμένο).
2. Πιέστε το πλήκτρο ελέγχου ώστε να ανάψουν τα λευκά LED.
3. Αφαιρέστε τη συσκευή από τη βάση.
4. Πιέστε το πλήκτρο ελέγχου ώστε να ανάψουν τα λευκά LED. Τώρα η συσκευή θα ανάβει όταν φορτίζει και όταν αφαιρεθεί από τη βάση. Μπορείτε να κάνετε το ίδιο για άλλους τύπους

Λειτουργίας.

Ρύθμιση Φωτεινότητας

Αφαιρέστε τη συσκευή από τη βάση και πιέστε το πλήκτρο ελέγχου ώστε να σβήσουν τα λευκά LED. Πιέστε και κρατήστε το πλήκτρο ελέγχου για πάνω από 2 δευτερόλεπτα μέχρι να ανάψουν τα λευκά LED. Αφήστε το πλήκτρο ελέγχου και πιέστε ξανά συνεχόμενα μέχρι να επιτευχθεί η επιθυμητή φωτεινότητα. Αφήστε το πλήκτρο ελέγχου και περιμένετε. Σε μερικά δευτερόλεπτα τα LED θα σβήσουν και η φωτεινότητα θα αποθηκευτεί στη μνήμη. Αν πατηθεί ξανά το πλήκτρο ελέγχου για να ανάψουν τα LED, τα LED θα ανάψουν με τη φωτεινότητα που είχε επιλεγθεί. Το ίδιο μπορεί να γίνει με τη συσκευή στη βάση φόρτισης. Με αυτό τον τρόπο μπορούμε να έχουμε διαφορετικά επίπεδα φωτεινότητας όταν η συσκευή δεν είναι στη βάση (ή κατά τη διάρκεια διακοπής ρεύματος). Η φωτεινότητα μειώνεται από το υψηλότερο στο χαμηλότερο επίπεδο. Για να αυξήσετε τη φωτεινότητα, αφήστε το πλήκτρο ελέγχου και πατήστε το ξανά. Μόλις επιτευχθεί η επιθυμητή φωτεινότητα αφήστε το πλήκτρο και η τρέχουσα ρύθμιση θα αποθηκευτεί στην μνήμη μετά από 3 δευτερόλεπτα. Αυτή η ρύθμιση αποθηκεύεται στην μνήμη μέχρι να αποθηκευτεί μια νέα ρύθμιση.

Λειτουργία από την μπαταρία και αυτονομία

Αφαιρώντας το φωτιστικό από τη βάση του σταματάτε τη φόρτιση και το θέτετε σε εφεδρική λειτουργία. Παρατηρήστε ότι η φωτεινότητά του αυξάνεται αυτόματα. Πιέστε το πλήκτρο συνεχόμενα για να τη μεταβάλλετε. Μειώνοντας την φωτεινότητα αυξάνετε την αυτονομία του φωτιστικού. Κάθε φορά που το φωτιστικό τίθεται σε εφεδρική λειτουργία, η φωτεινότητα τίθεται αυτόματα στην μέγιστη δυνατή. Αν το φωτιστικό παραμείνει σε λειτουργία από την μπαταρία για μεγαλύτερο χρονικό διάστημα από αυτό που αναφέρεται στον παραπάνω πίνακα, τότε τα Leds θα σβήσουν αυτόματα για να προστατευτεί η μπαταρία από βαθιά εκφόρτιση. Το φωτιστικό δεν υποστηρίζει πλέον καμία λειτουργία και θα πρέπει να τοποθετηθεί στον φορτιστή του, για τουλάχιστον 24 ώρες πριν την επόμενη χρήση του.

Ενεργοποίηση - Απενεργοποίηση Αισθητήρα Νυχτός

Ο αισθητήρας νυχτός είναι αρχικά απενεργοποιημένος (εργοστασιακή ρύθμιση) και αυτό σημαίνει ότι το φωτιστικό θα ανάβει εφόσον το έχετε ενεργοποιημένο. Ενεργοποιώντας τον αισθητήρα το φωτιστικό θα ανάβει μόνο τη νύχτα και εφόσον το έχετε ενεργοποιημένο. Για να ενεργοποιήσετε ή να απενεργοποιήσετε τη λειτουργία του αισθητήρα απαιτείται ο εξής χειρισμός: Τοποθετήστε το φωτιστικό στη βάση του και βεβαιωθείτε ότι φορτίζει (θα ανάψει το πράσινο ενδεικτικό). Πιέστε το πλήκτρο συνεχόμενα και

σε 2 δευτερόλεπτα τα Leds θα ανάψουν σταθερά. Συνεχίστε να πιέζετε το πλήκτρο για 6 δευτερόλεπτα ακόμη μέχρι τα Leds να σβήσουν και να ανάψουν ξανά αμέσως. Αν ο αισθητήρας ήταν απενεργοποιημένος, τότε μετά τον χειρισμό ενεργοποιείται, ενώ αν ήταν ενεργοποιημένος, απενεργοποιείται.

Στήριξη στον τοίχο

Για την στήριξη της βάσης στον τοίχο υπάρχουν δύο εγκοπές, για να περάσετε τις βίδες (σχήμα 2).

Σημεία Προσοχής

- Η συσκευή είναι κατάλληλη για εσωτερικούς χώρους.
- Όταν τοποθετείτε τη συσκευή στον φορτιστή, ελέγχετε αν άναψε το ενδεικτικό φόρτισης.
- Αν δε πρόκειται να το χρησιμοποιήσετε αφήστε το στη βάση του για να συντηρείται η φόρτιση της μπαταρίας.
- Αν το στηρίξετε σε τοίχο κρατήστε ελάχιστη απόσταση από γωνία, 50 εκατοστά, για να μην επηρεάζεται ο αισθητήρας νυκτός.
- Όταν τοποθετείτε το φωτιστικό στο φορτιστή του, ευθυγραμμίστε τις επαφές φόρτισης και στρώστε ελαφρά. Αποφεύγετε να ασκείτε μεγάλη δύναμη.
- **Δεν επιτρέπεται να απορριφθούν οι μπαταρίες σε κάδους απορριμμάτων αλλά μόνο σε ειδικά σημεία διάθεσης μπαταριών. Μην τις ρίχνετε στην φωτιά.**

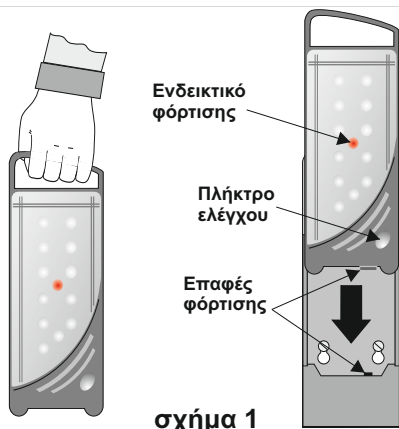
- Σε περίπτωση καταστροφής του καλωδίου τροφοδοσίας της συσκευής, θα πρέπει να γίνει η αντικατάστασή του από το SERVICE της εταιρίας μας ή από εξουσιοδοτημένο τεχνικό.

ΣΗΜΕΙΩΣΗ!! Μετά την εγκατάσταση θα πρέπει να τροφοδοτήσετε τη συσκευή για 24 ώρες τουλάχιστον για την φόρτιση της μπαταρίας, ώστε να αποδώσει την ονομαστική αυτονομία.

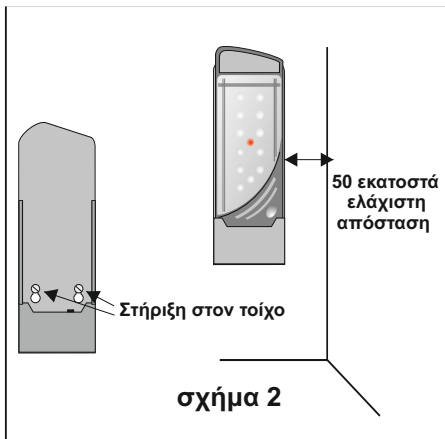
Αν ο χρόνος αυτονομίας είναι απροσδόκητα μικρός, θα χρειαστεί να αντικατασταθεί η μπαταρία με μία ίδιου τύπου.

ΔΙΑΔΙΚΑΣΙΑ ΑΝΤΙΚΑΤΑΣΤΑΣΗΣ ΜΠΑΤΑΡΙΑΣ (σχήμα 3).

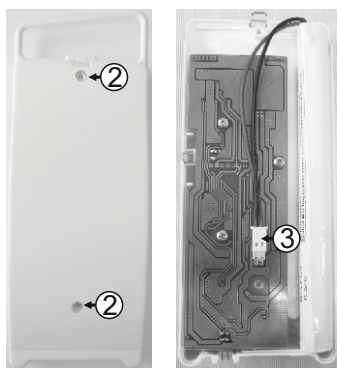
1. Αποσπώστε το φωτιστικό από την βάση του σχ. 1.
2. Ξεβιδώστε τις 2 βίδες στήριξης του πίσω πλαστικού και αφαιρέστε το.
3. Αφαιρέστε την μπαταρία και τοποθετήστε μια νέα ίδιου τύπου, τοποθετώντας τον σύνδεσμο όπως δείχνει η φωτογραφία.
4. Επανατοποθετήστε το πίσω πλαστικό και στερεώστε το με τις βίδες που αφαιρέθηκαν στο βήμα 1.



σχήμα 1



σχήμα 2



σχήμα 3

ΠΡΟΣΟΧΗ!!!



Η πηγή φωτός που εμπεριέχεται σε αυτό το φωτιστικό δεν αντικαθίσταται. Όταν τελειώσει ο χρόνος ζωής της φωτεινής πηγής θα πρέπει να αντικατασταθεί ολόκληρο το φωτιστικό!

ΕΓΓΥΗΣΗ

Η Olympia Electronics εγγυάται την ποιότητα, την κατάσταση και τη λειτουργία των εμπορευμάτων. Η περίοδος της εγγύησης καθορίζεται στον επίσημο κατάλογο της Olympia Electronics, αλλά και στο τεχνικό φυλλάδιο που συνοδεύει κάθε προϊόν. Η παρούσα εγγύηση παύει να ισχύει, αν ο αγοραστής δεν ακολουθεί τις τεχνικές οδηγίες που περιλαμβάνονται στα επίσημα έγγραφα που δόθηκαν από την Olympia Electronics ή αν ο αγοραστής τροποποιήσει τα αγαθά που παρέχονται ή κάνει οποιαδήποτε επισκευή ή την εκ νέου ρύθμιση που γίνεται από τρίτο πρόσωπο, εκτός και αν η Olympia Electronics έχει πλήρως συμφωνήσει με αυτά, γραπτώς. Τα προϊόντα που έχουν υποστεί βλάβη μπορούν να επιστραφούν στις εγκαταστάσεις της εταιρίας μας για επιδιόρθωση ή αντικατάσταση, αρκεί να ισχύει η περίοδος της εγγύησης. Η Olympia Electronics διατηρεί το δικαίωμα να επισκευάσει ή να αντικαταστήσει τα επιστρεφόμενα εμπορεύματα και να χρεώσει ή όχι τον αγοραστή, ανάλογα με την αιτία της βλάβης. Η Olympia Electronics διατηρεί το δικαίωμα να χρεώσει ή όχι στον αγοραστή το κόστος μεταφοράς.

ΚΕΝΤΡΙΚΑ

72° χλμ. Π.Ε.Ο. Θεσσαλονίκης-Κατερίνης
Τ.Κ. 60300 Τ.Θ.06 Αιγίνιο Πιερίας Ελλάς

www.olympia-electronics.gr
info@olympia-electronics.gr